

小川村
橋梁長寿命化修繕計画
(第3期)

計画期間：令和 4 年度～令和 13 年度

令和 4 年 3 月

小川村
建設経済課

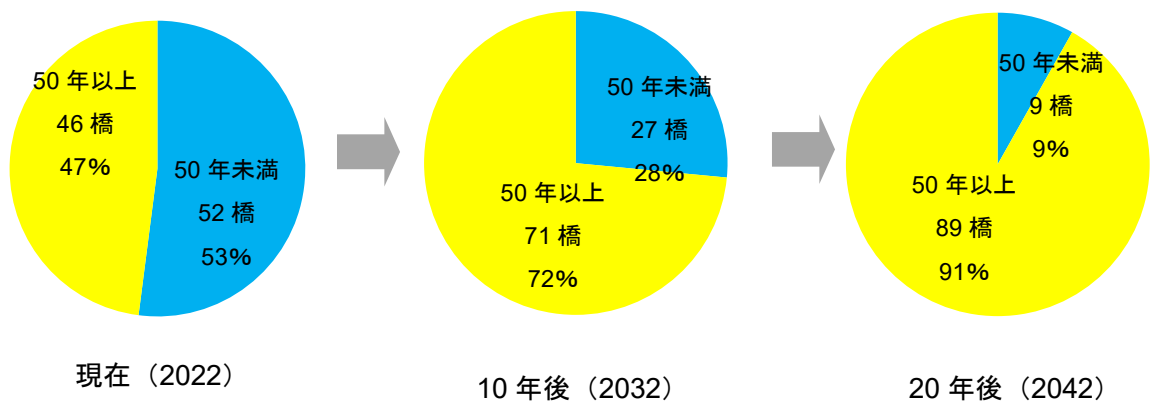
1. 長寿命化修繕計画の目的

1) 背景

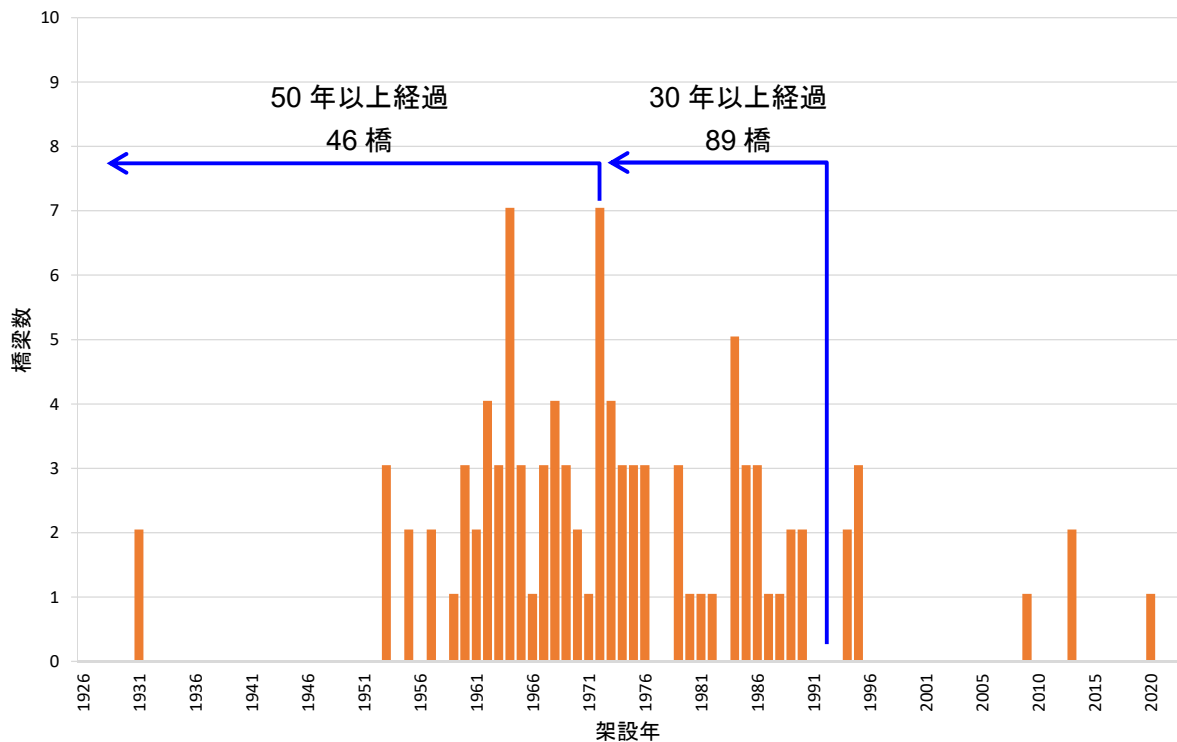
小川村が管理する道路橋は、令和4（2022）年3月現在で98橋あります（ただし、橋長2m未満を除きます）。

一般的に、建設されてから50年以上経過した橋梁は、高齢化橋梁といわれます。小川村が管理する道路橋は、高度経済成長期（1960～70年代）に建設されたものが多く、令和4年現在、高齢化橋梁は52橋あり全体の53%を占めます。これが、20年後には91%と増大し、維持修繕に掛かる費用が急増することが想定されます。

○ 建設後50年以上の道路橋の推移



○ 小川村管理橋梁の架設年度分布

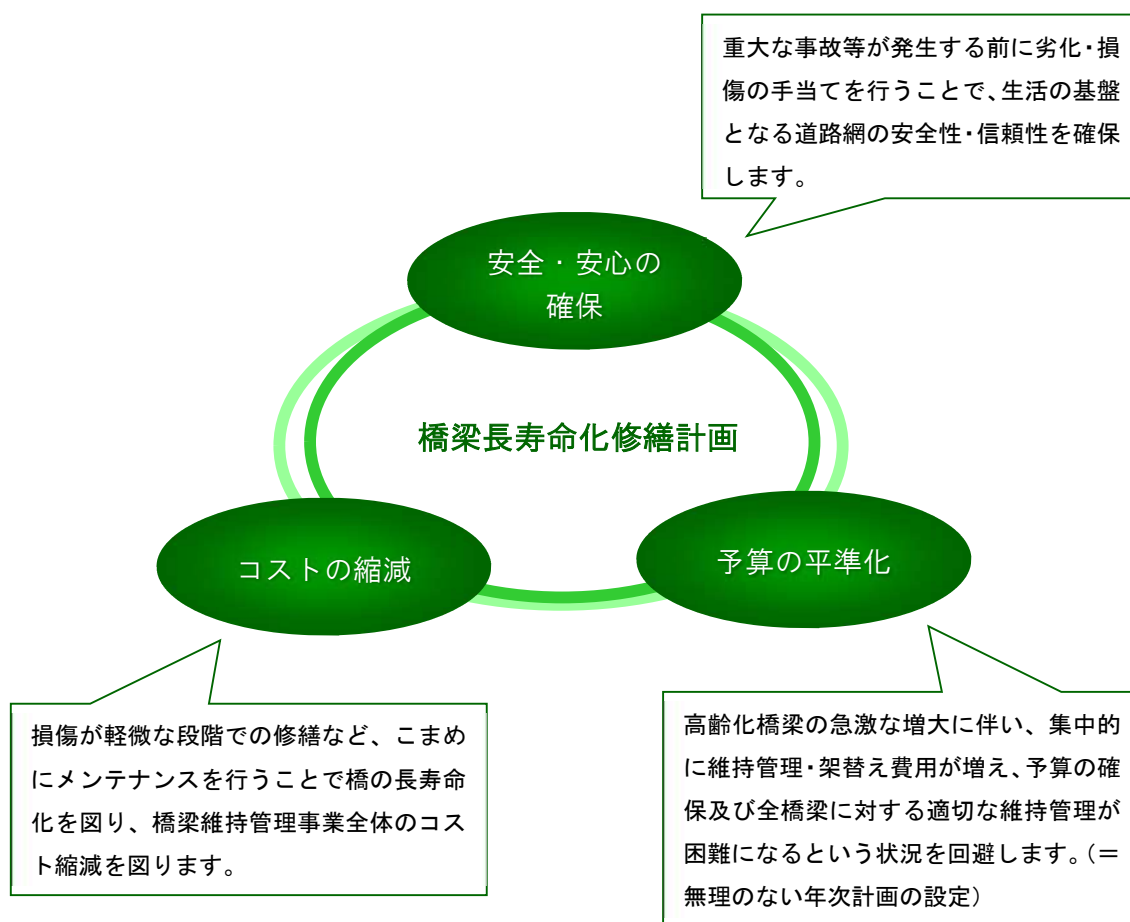


2) 目的と基本方針

既設構造物のメンテナンスに対し世論の関心が高くなってきている現在、財政状況に制約がある中で、今後増大する橋梁の高齢化・老朽化に対し、効率的かつ合理的に維持管理を実施していくことが強く求められています。

そこで理想的な維持管理体制を構築し、その実現を目指すことを目的として「橋梁長寿命化修繕計画」を策定しました。

具体的には、従来の重大な損傷が生じてから対処する『対症療法』としての修繕および架け替えから、劣化が軽微な段階で対処する『予防保全』としての修繕及び架け替えへと改めることにより、老朽化の進行を遅らせて橋梁を長寿命化し、コスト縮減を図ることを基本的な方針とします。



橋梁長寿命化修繕計画における基本方針

小川村では、平成23（2011）年度に第1期計画、平成28（2016）年度に第2期計画を策定してから、現在に至るまで計画的に修繕を実施してきました。

第3期計画（令和4年度～令和13年度）では、令和3（2021）年度に実施した近接目視による橋梁定期点検の結果に基づき、第2期計画の見直しを行います。

2. 計画対象橋梁

第3期計画では、小川村が管理する98橋を計画策定の対象とします。

○ 橋梁一覧表（1/2）

番号	橋名	路線		橋長 (m)	全幅員 (m)	径間	橋梁 種別	竣工	交差物件	所在地
		種別	名称							
1	落合橋	1級	1号線	18.50	7.35	1	鋼橋	1975	川 瀬戸川	高府
2	土合橋	1級	1号線	15.00	6.70	1	RC橋	1970	川 瀬戸川	瀬戸川
3	瀬戸川新橋	1級	1号線	11.90	7.80	1	鋼橋	1984	川 瀬戸川	瀬戸川
4	新井橋	1級	1号線	11.80	7.90	1	RC橋	1964	川 瀬戸川	瀬戸川
5	横捲下橋	1級	1号線	8.40	7.0~9.65	1	RC橋	1953	川 川上沢	瀬戸川
6	堰口橋	1級	1号線	7.65	8.60~10.40	1	鋼橋	1989	川 瀬戸川	瀬戸川
7	牧之内橋	1級	1号線	4.20	6.70	1	RC橋	1955	川 十二倉沢	瀬戸川
8	牧之内2号橋	1級	1号線	7.80	7.70	1	RC橋	1959	川 瀬戸川	瀬戸川
9	新法地沢橋	1級	1号線	23.90	7.20	1	鋼橋	1990	川 鷹の巣沢	瀬戸川
10	松葉橋	1級	2号線	9.50	3.75	1	RC橋	1960	川 瀬戸川	瀬戸川
11	薬師橋	1級	3号線	11.00	5.00	1	RC橋	1972	川 薬師沢	高府
12	明賀橋	1級	10号線	7.00	4.70	1	RC橋	1957	川 川上沢	瀬戸川
13	焼石橋	1級	10号線	7.50	5.20	1	RC橋	1964	川 川上沢	瀬戸川
14	林橋	1級	10号線	7.00	5.20	1	RC橋	1973	川 川上沢	瀬戸川
15	山ノ神橋	1級	10号線	11.00	5.50	1	鋼橋	1972	川 川上沢	瀬戸川
16	田成橋	1級	10号線	12.50	4.80	1	鋼橋	1973	川 川上沢	瀬戸川
17	鳥立橋	1級	10号線	16.50	4.80	1	鋼橋	1971	川 白地沢	瀬戸川
18	奈良尾橋	1級	12号線	17.00	8.20	1	鋼橋	1995	川 小川沢	瀬戸川
19	奈良尾2号橋	1級	12号線	17.90	9.5~14.3	1	鋼橋	1995	川 小川沢	瀬戸川
20	七八城橋	1級	12号線	5.10	4.45	1	RC橋	1961	川 小川沢支流	瀬戸川
21	出法口橋	1級	12号線	4.80	3.70	1	RC橋	1953	川 小川沢支流	瀬戸川
22	青木立橋	1級	12号線	8.60	4.80	1	RC橋	1955	川 小川沢	瀬戸川
23	長倉橋	1級	12号線	8.60	3.70	1	鋼橋	1969	川 小川沢	瀬戸川
24	藤口橋	1級	12号線	15.50	4.80	1	鋼橋	1984	川 天神沢	瀬戸川
25	花尾2号橋	2級	5号線	7.00	5.40	1	RC橋	1962	川 薬師沢支流	高府
26	花尾橋	2級	5号線	8.90	8.80~12.70	1	鋼橋	1960	川 薬師沢	高府
27	百二沢橋	2級	9号線	6.60	6.95	1	RC橋	1963	川 百二沢	稲丘
28	絹張2号橋	2級	13号線	9.30	3.50	1	RC橋	1967	川 吉刈沢	高府
29	絹張橋	2級	13号線	8.00	5.30	1	RC橋	1964	川 吉刈沢	高府
30	せげぐち橋	2級	13号線	17.65	3.70	1	RC橋	1957	川 土尻川	高府
31	釜蓋橋	2級	16号線	24.00	3.60	2	RC橋	1953	川 土尻川	高府
32	きつね橋	2級	16号線	46.50	5.20	1	RC橋	1994	道路 (主)長野大町線	高府
33	辞沢橋	2級	16号線	6.60	4.70	1	RC橋	1966	川 辞沢	高府
34	中津橋	2級	16-4号線	20.10	3.70	1	鋼橋	1972	川 土尻川	高府
35	久木橋	2級	18号線	9.20	5.20	1	RC橋	1968	川 久木沢	高府
36	中尾橋	2級	21号線	20.60	3.7~8.5	1	RC橋	1964	川 土尻川	高府
37	山秋橋	2級	28号線	15.50	3.80	1	RC橋	1980	川 土尻川	小根山
38	清水橋	2級	28号線	18.50	3.55~6.25	1	鋼橋	1982	川 土尻川	小根山
39	細越橋	その他	1-1号線	17.50	3.70	1	鋼橋	1969	川 瀬戸川	高府
40	藤之木橋	その他	1-3号線	12.55	3.20	1	鋼橋	1967	川 瀬戸川	瀬戸川
41	車屋橋	その他	1-4号線	12.40	4.80	1	鋼橋	1981	川 瀬戸川	瀬戸川
42	皆明橋	その他	1-6号線	17.00	3.60	1	RC橋	1975	川 瀬戸川	瀬戸川
43	瀬戸川橋	その他	1-11号線	11.50	4.40	1	RC橋	1965	川 瀬戸川	瀬戸川
44	中島橋	その他	1-13号線	9.90	2.70	1	鋼橋	1984	川 瀬戸川	瀬戸川
45	新井下橋	その他	1-15号線	9.50	2.50	1	鋼橋	1968	川 瀬戸川	瀬戸川
46	天京橋	その他	1-20号線	10.00	5.75	1	鋼橋	1976	川 瀬戸川	瀬戸川
47	女郎屋敷橋	その他	2-1-1号線	9.80	3.80	1	RC橋	1962	川 瀬戸川	瀬戸川
48	間之久保橋	その他	3-3号線	7.00	3.80	1	RC橋	1963	川 花尾沢	高府
49	界橋	その他	3-11号線	6.10	6.60	1	RC橋	1964	川 花尾沢	高府
50	六十橋	その他	6-13-1号線	13.00	3.50	1	RC橋	1974	川 薬師沢	稲丘
51	並屋橋	その他	11-7号線	3.50	3.60	1	RC橋	1987	川 小川沢支流	瀬戸川
52	御前堂橋	その他	12-3号線	15.80	4.70	1	RC橋	1984	川 小川沢	瀬戸川
53	大崩橋	その他	12-5号線	14.00	0.85	1	鋼橋	1965	川 小川沢	瀬戸川
54	入口橋	その他	12-7号線	14.00	2.80	1	RC橋	1969	川 小川沢	瀬戸川
55	出法1号橋	その他	12-10号線	6.20	3.70	1	RC橋	1963	川 小川沢支流	瀬戸川

○ 橋梁一覧表 (2/2)

番号	橋名	路線		橋長 (m)	全幅員 (m)	径間	橋梁 種別	竣工	交差物件		所在地
		種別	名称								
56	楮畑橋	その他	12-12号線	8.50	3.20	1	RC橋	1976	川	小川沢	瀬戸川
57	津間恋橋	その他	12-16号線	4.90	4.50~8.40	1	鋼橋	1967	川	小川沢	瀬戸川
58	沢の宮橋	その他	12-20号線	7.00	3.00	1	RC橋	1985	川	小川沢	瀬戸川
59	今崩3号橋	その他	12-21-1号線	10.00	2.20	1	鋼橋	1967	川	今崩沢	瀬戸川
60	神楽丘橋	その他	13-13号線	20.30	4.00	1	RC橋	1986	川	土尻川	小根山
61	二又2号橋	その他	13-21号線	5.00	4.20	1	RC橋	1962	川	吉刈沢	小根山
62	二又橋	その他	13-21号線	7.20	3.70	1	RC橋	1964	川	吉刈沢	小根山
63	たぬき橋	その他	16-5号線	17.40	6.20	1	PC橋	1990	道路	(主)長野大町線	高府
64	大久保橋	その他	16-5号線	21.60	4.70	1	鋼橋	1972	川	土尻川	高府
65	ゆうやけ橋	その他	17-6号線	20.70	4.20	1	PC橋	1994	道路	(主)長野大町線	高府
66	宝泉橋	その他	18-3号線	30.00	3.60	2	RC橋	1973	川	土尻川	高府
67	川野橋	その他	18-9号線	3.80	5.60	1	RC橋	1974	川	中村沢(仮)	高府
68	向橋	その他	19-5号線	5.20	3.70	1	RC橋	1975	川	中村沢(仮)支流	高府
69	鴨之尾橋	その他	20号線	38.20	6.20	2	合成床版橋	2020	川	土尻川	高府
70	上坂橋	その他	28-4号線	26.00	3.40	2	RC橋	1964	川	土尻川	小根山
71	舞袋橋	その他	30号線	17.70	3.70	1	鋼橋	1974	川	土尻川	小根山
72	百瀬橋	その他	32-1号線	16.50	3.00	2	RC橋	1965	川	土尻川	小根山
73	ひまわり橋	その他	33号線	24.00	4.20	1	PC橋	1995	道路	(主)長野大町線	小根山
74	あじさい橋	その他	33-3号線	10.50	3.30	1	PC橋	1984	道路	(村)33-3号線	小根山
75	石原橋	その他	34号線	19.00	3.60	1	鋼橋	1968	川	土尻川	小根山
76	白山橋	その他	34号線	20.70	3.60~6.50	1	RC橋	1970	川	土尻川	小根山
77	稲荷橋	その他	34号線	5.60	4.00	1	鋼橋	1985	川	久保田沢	小根山
78	神前橋	その他	34号線	7.60	5.60	1	RC橋	1962	川	久保田沢	小根山
79	泉橋	その他	34-4号線	7.60	2.60	1	RC橋	1986	川	久保田沢	小根山
80	小川大橋	その他	37-1号線	25.40	4.80	1	鋼橋	1972	川	土尻川	高府
81	立屋峰橋	その他	15号線	6.50	4.60	1	RC橋	1989	川	沢	小根山
82	落合大橋	その他	50号線	29.50	7.10	1	RC橋	1979	川	瀬戸川	高府
83	須畑橋	その他	54号線	18.65	6.00	1	RC橋	1960	川	土尻川	小根山
84	小川橋	その他	59号線	6.00	7.25	1	RC橋	1985	川	久保田沢	小根山
85	避難橋	その他	60号線	23.00	6.10	3	RC橋	1967	川	土尻川	小根山
86	久米子橋	その他	66号線	20.00	6.65	1	RC橋	1949	川	土尻川	小根山
87	豊川橋	その他	68号線	7.00	10.15	1	RC橋	1972	川	鱒口沢	小根山
88	稲尾橋	その他	3-16-1号線	5.10	2.50	1	鋼橋	1986	川	薬師沢	稲丘
89	浦山橋	その他	6-11号線	8.40	1.80	1	鋼橋	2013	川	下末沢	稲丘
90	岡田橋	その他	14-3号線	6.00	0.24	1	鋼橋	2009	川	栗尾沢	小根山
91	下廿越1号橋	その他	10-4号線	13.60	1.00	1	鋼橋	1973	川	川上沢	瀬戸川
92	今崩2号橋	その他	12-21号線	5.60	5.70	1	RC橋(溝橋)	1979	川	今崩沢	瀬戸川
93	今崩橋	その他	12-21号線	3.50	5.00	1	RC橋(溝橋)	1979	川	今崩沢支流	瀬戸川
94	上之平橋	その他	12-9号線	11.40	1.20	1	鋼橋	1976	川	小川沢	瀬戸川
95	廿越橋	その他	10-5号線	11.00	1.30	2	鋼橋	1988	川	川上沢	瀬戸川
96	百瀬奥橋	その他	32-1号線	8.20	1.20	1	木橋	1972	川	百瀬沢	小根山
97	富吉橋	その他	3-16号線	7.00	1.80	1	鋼橋	2013	川	薬師沢	稲丘
98	蔵別当橋	その他	10-10号線	10.50	1.50	1	木橋	1968	川	川上沢	瀬戸川

3. 橋の健全度の把握

1) 定期点検の概要

小川村では、「長野県 道路橋定期点検要領」に基づき、5年ごとの橋梁定期点検により損傷の状況を継続的に把握しており、第3期計画の策定にあたり令和3（2021）年度に点検を実施しました。

第3期計画では、この定期点検結果を用いて計画の策定を行います。

「長野県 道路橋定期点検要領」とは

平成25年6月の道路法改正を受け、平成26年6月に国土交通省が「道路橋定期点検要領」を作成しました。これに基づき長野県建設部が平成27年6月に「長野県道路橋定期点検要領」を作成しました（令和元年10月に改訂）。

この要領に沿って点検することで、長野県内の橋梁を統一された手法、基準で点検、評価することが可能になりました。

道路橋については現在、近接目視により5年に1回の頻度で点検を行うことが義務付けられています。

2) 判定方法

橋梁定期点検では、橋梁の部材毎、またその部材に生じている損傷の種類ごとに以下の4段階の判定を行います。

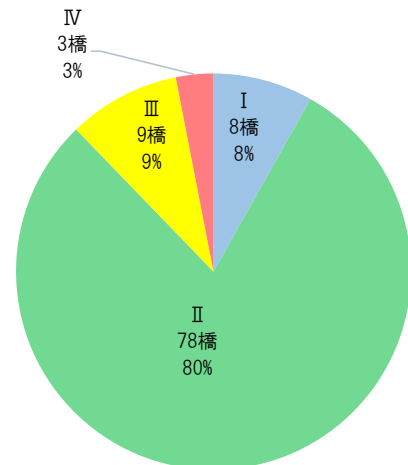
○ 橋梁定期点検 健全性の診断区分

I	健全	道路橋の機能に支障が生じていない状態。
II	予防保全段階	道路橋の機能に支障が生じていないが、予防保全の観点から措置を講ずることが望ましい状態。
III	早期措置段階	道路橋の機能に支障が生じる可能性があり、早期に措置を講ずるべき状態。
IV	緊急措置段階	道路橋の機能に支障が生じている、又は生じる可能性が著しく高く緊急に措置を講ずるべき状態。

3) 判定結果

小川村では長寿命化修繕計画に基づく修繕を進めたことにより、III・IV判定の橋梁は平成28年度点検の27%から14%まで減少しています。

	前回点検 (H28)	今回点検 (R3)
I (健全)	15橋 (15%)	8橋 (8%)
II (予防保全段階)	58橋 (58%)	78橋 (78%)
III (早期措置段階)	27橋 (27%)	9橋 (11%)
IV (緊急措置段階)	0橋 (0%)	3橋 (3%)
合計	100橋 (100%)	98橋 (100%)



IV判定の3橋は以下の橋梁であり、木部材の腐朽が前回点検時より進行していました。

- ・102 上之平橋（木床版橋）
- ・109 百瀬奥橋（木橋）
- ・120 蔵別当橋（木橋）

これらの橋梁は、通行に際して非常に危険であるため、現在は通行止めによる措置を取っています。

【102 上之平橋】



通行止めによる措置



木製床版の腐朽

【109 百瀬奥橋】



通行止めによる措置



木製床版の腐朽

【120 蔵別当橋】



通行止めによる措置



木製桁の腐朽

4. 維持管理方針

1) 予防保全型維持管理の実施

効率的かつ合理的な維持管理を実現し、橋梁維持管理事業にかかるコスト削減を目的として、第2期計画に引き続き、**予防保全型維持管理**を目指します。

予防保全型

予め橋梁の劣化の進行を予測し、損傷が重大となる前に維持補修を行う管理体制を表します。

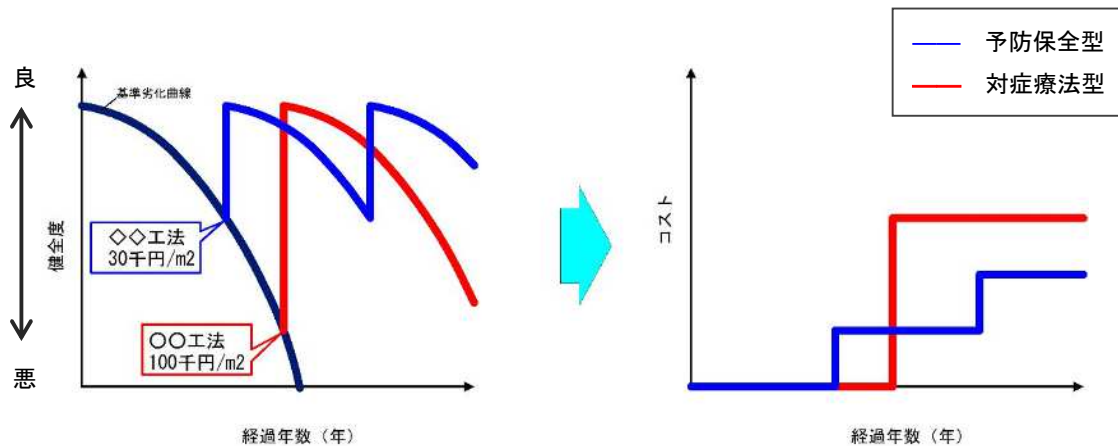
→ ・損傷の早期発見と対処により、維持管理コストの削減および橋梁の長寿命化を図ります。

対症療法型

損傷が重大となってから維持補修を行う管理体制を表します。(従来型手法)

→ ・損傷の晩期発見と対処により、橋梁寿命の短命化のおそれがあります。
・大規模な修繕工事または架け替えにより、工事費用が増大します。
・長期間に及ぶ通行規制により、道路利用者に対する影響が増大します。

○ 維持管理体制の違いによるコスト削減イメージ



従来の重大な損傷が生じてから対処する「対症療法型」では、大規模な修繕や架け替えが必要となり、工事費用の増大だけでなく、橋梁の寿命が短くなるおそれがあります。また、長期間に及ぶ通行止めが生じることから、道路利用者に対する影響が大きくなります。

これに対し、損傷が軽微な段階で対処する「予防保全型」では、損傷の早期発見および補修が可能となるため、工事費の削減だけでなく、橋梁の長寿命化を図ることができます。

本計画の第5章では、橋梁を長寿命化対策の有無による修繕および架け替え費用の差を削減効果として試算しています。この試算における計画期間内のコスト削減効果である約6.9億円を計画期間内のコスト削減目標とします。

2) 維持管理の効率化に向けた取り組み

全国的に、これまでに整備した公共インフラの老朽化が進むとともに、経年劣化による破損、事故等が発生しています。このため、自治体として維持管理の効率化を図り、よりきめ細かく公共インフラの健全性、利用者の安全確保に努めていくことが求められています。

こうしたことを背景として、橋梁の維持管理においても効率化を図っていく必要があるため、本計画に基づく長寿命化対策を進めていくとともに、新技術等の活用についても検討を進めていきます。

具体的な目標は下記のとおりです。

- 本計画では、計画期間10年間で24橋の補修または更新を予定しています。これらの橋梁の設計、施工時には新たな素材や工法等の新技術の活用を検討します。
- 新技術を活用する際は、従来技術と比較した試算を行い、コスト縮減効果を明確にします。
- 暫定的に通行止めとしている9橋梁について、計画期間内に補修・更新または集約化・撤去の検討を行います。本計画では既に、令和3年度定期点検の結果を受けて2橋の廃止を決定しています。通行止め中の9橋梁からさらに2橋程度を集約化し、計11橋のうち4橋程度の集約化を目標とします。
- 上記に加え、定期点検においても新技術の活用を図ることにより、今後10年間におけるメンテナンスコストを100万円程度縮減することを目標とします。

3) 優先順位の設定

計画的な修繕・架け替えを行っていくために、対策を行う橋梁の優先順位付けを行います。

順位付けは、橋梁定期点検にて診断した「橋梁の健全度」と、橋の道路条件や環境条件などを考慮した「社会的重要度」から、総合的に判断して決定します。

小川村では、『傷みの大きな橋で、利用者が多い、または迂回路がない道路に架かる橋』から順番に修繕を行う計画としています。

○ 社会的重要度の判定に用いた項目

評価項目	評価区分	
路線種別	村道 1 級	
	村道 2 級	
	村道その他（車道）	
	村道その他（歩道）	
路線重要度	重要	利用者が多い
	準重要	比較的用户が多い
	指定無し	
路下条件	道路	
	鉄道	
	上記以外	
バス路線	有	
	無	
橋長	15m 以上	
	15m 未満	
迂回路の有無	有	
	無	
添架物	有	
	無	
地元要望	有	
	無	

定期点検の判定区分Ⅳの 3 橋および判定区分Ⅲのうち 6 橋は、交通量や迂回路の状況を踏まえ暫定的に通行止めの処置としています。第 3 期計画では、これらの橋梁については将来を見据えて補修や集約化の検討を行い、その間は判定区分Ⅲの橋梁から順次補修を行っていきます。

また、判定区分Ⅱの橋梁は、まだ補修を実施したことのない橋梁を優先し、判定した優先順位に基づいて補修を行っていきます。

5. 長寿命化修繕計画による効果

今後50年間の維持管理を予防保全型管理とした場合の、ライフサイクルコスト削減効果は以下のとおりです。

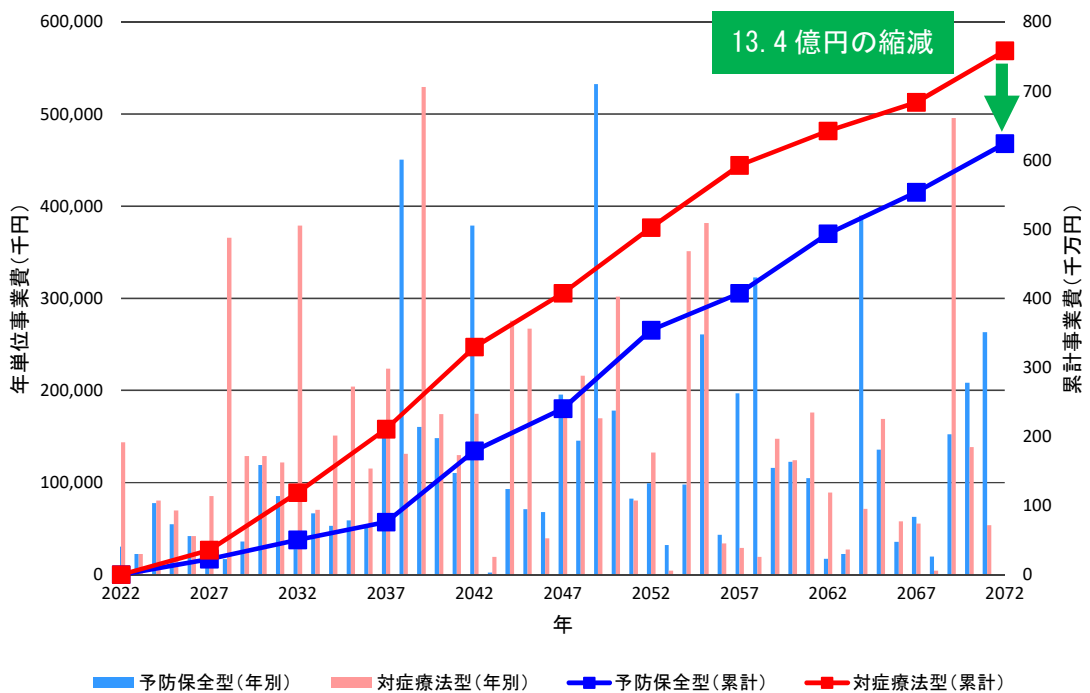
予防保全型の維持管理を行った場合、従来の対症療法型維持管理に比べ、50年後には、13.4億円のコスト削減効果が図れることがわかります。

○ 計画策定および施策の効果

対症療法型	75.9 億円
— 予防保全型	62.4 億円
効果	13.4 億円

予防保全型は対症療法型に比べ
約18%の削減効果！

※18% = (長寿命化の効果) 13.4 億円 ÷ (対症療法型累計) 75.9 億円 × 100



【様式1-2】

6. 対象橋梁ごとの概ねの次回点検時期及び修繕内容・時期又は架替時期

※ 対策内容は計画初年度より直近10年分を示します。

※ 表中の橋梁は、優先順位が高い順に並べています。

点検	橋梁定期点検	補修Ⅱ	橋面工、橋体工（主桁・横桁・床版・支承）の補修
架替	架け替え	補修Ⅲ	橋面工、橋体工、下部工（橋台・橋脚）の補修
設計	補修（必要に応じて補強）工事の設計	補修Ⅳ	橋面工、下部工（橋台・橋脚）の補修
補修Ⅰ	橋面工（舗装・高欄・地覆・排水装置）の補修		

橋梁名	道路種別	路線名	橋長(m)	架設年度	供用年数	最新点検年次	判定区分	対策の内容・時期									
								R04	R05	R06	R07	R08	R09	R10	R11	R12	R13
年度別事業費累計(千円)								33,950	36,248	43,910	41,190	38,107	40,345	42,891	42,986	39,632	38,518
百瀬奥橋	村道	32-1号線	8.2	1972	50	R3	Ⅳ					点検					点検
												219					219
蔵別当橋	村道	10-10号線	10.5	1968	54	R3	Ⅳ					点検					点検
												229					229
上之平橋	村道	12-9号線	11.4	1976	46	R3	Ⅳ					点検					点検
												229					229
避難橋	村道	60号線	23.0	1931	91	R3	Ⅲ					点検					点検
												374					374
久米子橋	村道	66号線	20.0	1931	91	R3	Ⅲ					点検					点検
												341					341
宝泉橋	村道	18-3号線	30.0	1973	49	R3	Ⅲ	設計	補修Ⅲ			点検					点検
								5,180	27,390			374					374
小川大橋	村道	37-1号線	25.4	1972	50	R3	Ⅲ	補修Ⅲ				点検					点検
								23,190				374					374
下廿越1号橋	村道	10-4号線	11.0	1973	49	R3	Ⅲ					点検					点検
												229					229
小川橋	村道	59号線	6.0	1985	37	R3	Ⅲ		設計	補修Ⅲ		点検					点検
									4,061	10,230		219					219
須畑橋	村道	54号線	18.7	1960	62	R3	Ⅲ					点検					点検
												341					341
大崩橋	村道	12-5号線	14.0	1965	57	R3	Ⅲ					点検					点検
												229					229
椿畑橋	村道	12-12号線	8.5	1976	46	R3	Ⅲ					点検					点検
												318					318
落合大橋	村道	50号線	29.5	1979	43	R3	Ⅱ		設計	補修Ⅲ		点検					点検
									4,797	18,360		374					374
せげぐち橋	村道	13号線	17.7	1957	65	R3	Ⅱ			設計	補修Ⅲ	点検					点検
										4,448	15,150	341					341
ためき橋	村道	16-5号線	17.4	1990	32	R3	Ⅱ			設計	補修Ⅱ	点検					点検
										3,498	10,980	341					341
舞袋橋	村道	30号線	17.7	1974	48	R3	Ⅱ	補修Ⅰ				点検					点検
								5,580				341					341
御前堂橋	村道	12-3号線	15.8	1984	38	R3	Ⅱ			設計	補修Ⅲ	点検					点検
										3,640	9,570	242					242
ゆうやけ橋	村道	17-6号線	20.7	1994	28	R3	Ⅱ				補修Ⅳ	点検					点検
											5,490	374					374
きつね橋	村道	16号線	46.5	1994	28	R3	Ⅱ			設計		点検	補修Ⅲ				点検
										3,734		472	13,800				472
田成橋	村道	10号線	12.5	1973	49	R3	Ⅱ					点検・設計	補修Ⅱ				点検
												4,009	10,710				229
清水橋	村道	28号線	18.5	1982	40	R3	Ⅱ					点検・設計		補修Ⅲ			点検
												4,268		11,400			341

<凡例>

点検	橋梁定期点検	補修Ⅱ	橋面工、橋体工（主桁・横桁・床版・支承）の補修
架替	架け替え	補修Ⅲ	橋面工、橋体工、下部工（橋台・橋脚）の補修
設計	補修（必要に応じて補強）工事の設計	補修Ⅳ	橋面工、下部工（橋台・橋脚）の補修
補修Ⅰ	橋面工（舗装・高欄・地覆・排水装置）の補修		

橋梁名	道路種別	路線名	橋長(m)	架設年度	供用年数	最新点検年次	判定区分	対策の内容・時期												
								R04	R05	R06	R07	R08	R09	R10	R11	R12	R13			
年度別事業費累計(千円)								33,950	36,248	43,910	41,190	38,107	40,345	42,891	42,986	39,632	38,518			
ひまわり橋	村道	33号線	24.0	1995	27	R3	Ⅱ					点検・設計		補修Ⅱ			点検			
												3,896		7,260			374			
薬師橋	村道	3号線	11.0	1972	50	R3	Ⅱ					点検	設計	補修Ⅲ			点検			
												328	4,128	5,490			328			
大久保橋	村道	16-5号線	21.6	1972	50	R3	Ⅱ	設計		架替	架替	点検					点検			
								代行事業		代行事業	代行事業	374					374			
瀬戸川新橋	村道	1号線	11.9	1984	38	R3	Ⅱ					点検	設計	補修Ⅲ			点検			
												328	4,094	10,890			328			
神楽丘橋	村道	13-13号線	20.3	1986	36	R3	Ⅱ					点検	設計		補修Ⅱ		点検			
												374	3,836		10,350		374			
藤之木橋	村道	1-3号線	12.6	1967	55	R3	Ⅱ					点検	設計		補修Ⅲ		点検			
												328	3,777		9,780		328			
天京橋	村道	1-20号線	10.0	1976	46	R3	Ⅱ					点検		設計	補修Ⅱ		点検			
												318		4,273	9,690		318			
豊川橋	村道	68号線	7.0	1972	50	R3	Ⅱ					点検		設計		補修Ⅲ	点検			
												318		3,578		7,890	318			
石原橋	村道	34号線	19.0	1968	54	R3	Ⅱ					点検			設計	補修Ⅲ	点検			
												341			4,525	10,320	341			
女郎屋敷橋	村道	2-1-1号線	9.8	1962	60	R3	Ⅱ					点検			設計	補修Ⅲ	点検			
												318			4,085	5,520	318			
藤口橋	村道	12号線	15.5	1984	38	R3	Ⅱ					点検			設計	補修Ⅲ	点検			
												341			4,556	12,390	341			
奈良尾橋	村道	12号線	17.0	1995	27	R3	Ⅱ					点検				設計	補修Ⅰ			
												341				3,512	11,981			
堰口橋	村道	1号線	7.7	1989	33	R3	Ⅱ					点検					点検			
												219					219			
辞沢橋	村道	16号線	6.6	1966	56	R3	Ⅱ					点検					点検			
												219					219			
松葉橋	村道	2号線	9.5	1960	62	R3	Ⅱ					点検					点検			
												318					318			
白山橋	村道	34号線	20.7	1970	52	R3	Ⅱ					点検					点検			
												374					374			
百瀬橋	村道	32-1号線	16.5	1965	57	R3	Ⅱ					点検					点検			
												242					242			
界橋	村道	3-11号線	6.1	1964	58	R3	Ⅱ					点検					点検			
												219					219			
皆明橋	村道	1-6号線	17.0	1975	47	R3	Ⅱ					点検					点検			
												242					242			
津間恋橋	村道	12-16号線	4.9	1961	61	R3	Ⅱ					点検					点検			
												205					205			
出法口橋	村道	12号線	4.8	1953	69	R3	Ⅱ					点検					点検			
												205					205			
林橋	村道	10号線	7.0	1973	49	R3	Ⅱ					点検					点検			
												219					219			
今崩3号橋	村道	12-21-1号線	10.0	1967	55	R3	Ⅱ					点検					点検			
												219					219			

<凡例>

点検	橋梁定期点検	補修Ⅱ	橋面工、橋体工（主桁・横桁・床版・支承）の補修
架替	架け替え	補修Ⅲ	橋面工、橋体工、下部工（橋台・橋脚）の補修
設計	補修（必要に応じて補強）工事の設計	補修Ⅳ	橋面工、下部工（橋台・橋脚）の補修
補修Ⅰ	橋面工（舗装・高欄・地覆・排水装置）の補修		

橋梁名	道路種別	路線名	橋長(m)	架設年度	供用年数	最新点検年次	判定区分	対策の内容・時期												
								R04	R05	R06	R07	R08	R09	R10	R11	R12	R13			
年度別事業費累計(千円)								33,950	36,248	43,910	41,190	38,107	40,345	42,891	42,986	39,632	38,518			
間之久保橋	村道	3-3号線	7.0	1963	59	R3	Ⅱ					点検						点検		
												219						219		
二又2号橋	村道	13-21号線	5.0	1962	60	R3	Ⅱ					点検						点検		
												205						205		
向橋	村道	19-5号線	5.2	1975	47	R3	Ⅱ					点検						点検		
												219						219		
川野橋	村道	18-9号線	3.8	1974	48	R3	Ⅱ					点検						点検		
												205						205		
二又橋	村道	13-21号線	7.2	1964	58	R3	Ⅱ					点検						点検		
												219						219		
廿越橋	村道	10-5号線	13.6	1988	34	R3	Ⅱ					点検						点検		
												229						229		
あじさい橋	村道	33-3号線	10.5	1984	38	R3	Ⅱ					点検						点検		
												229						229		
入口橋	村道	12-7号線	14.0	1969	53	R3	Ⅱ					点検						点検		
												229						229		
沢の宮橋	村道	12-20号線	7.0	1985	37	R3	Ⅱ					点検						点検		
												219						219		
今崩2号橋	村道	12-21号線	5.6	1979	43	R3	Ⅱ					点検						点検		
												219						219		
立屋峰橋	村道	15号線	6.5	1989	33	R3	Ⅱ					点検						点検		
												219						219		
七八城橋	村道	12号線	5.1	1961	61	R3	Ⅱ					点検						点検		
												219						219		
中島橋	村道	1-13号線	9.9	1984	38	R3	Ⅱ					点検						点検		
												219						219		
稲尾橋	村道	3-16-1号線	5.1	1986	36	R3	Ⅱ					点検						点検		
												219						219		
新井下橋	村道	1-15号線	9.5	1968	54	R3	Ⅱ					点検						点検		
												219						219		
岡田橋	村道	14-3号線	6.0	2009	13	R3	Ⅱ					点検						点検		
												219						219		
浦山橋	村道	6-11号線	8.4	2013	9	R3	Ⅱ					点検						点検		
												219						219		
出法1号橋	村道	12-10号線	6.2	1963	59	R3	Ⅱ					点検						点検		
												219						219		
富吉橋	村道	3-16号線	7.0	2013	9	R3	Ⅱ					点検						点検		
												219						219		
泉橋	村道	34-4号線	7.6	1986	36	R3	Ⅱ					点検						点検		
												219						219		
並屋橋	村道	11-7号線	3.5	1987	35	R3	Ⅱ					点検						点検		
												205						205		
土合橋	村道	1号線	15.0	1970	52	R3	Ⅱ					点検						点検		
												328						328		
落合橋	村道	1号線	18.5	1975	47	R3	Ⅱ					点検						点検		
												341						341		

<凡例>

点検	橋梁定期点検	補修Ⅱ	橋面工、橋体工（主桁・横桁・床版・支承）の補修
架替	架け替え	補修Ⅲ	橋面工、橋体工、下部工（橋台・橋脚）の補修
設計	補修（必要に応じて補強）工事の設計	補修Ⅳ	橋面工、下部工（橋台・橋脚）の補修
補修Ⅰ	橋面工（舗装・高欄・地覆・排水装置）の補修		

橋梁名	道路種別	路線名	橋長(m)	架設年度	供用年数	最新点検年次	判定区分	対策の内容・時期									
								R04	R05	R06	R07	R08	R09	R10	R11	R12	R13
年度別事業費累計(千円)								33,950	36,248	43,910	41,190	38,107	40,345	42,891	42,986	39,632	38,518
中尾橋	村道	21号線	20.6	1964	58	R3	Ⅱ					点検					点検
												374					374
横捲下橋	村道	1号線	8.4	1953	69	R3	Ⅱ					点検					点検
												219					219
中津橋	村道	16-4号線	20.1	1972	50	R3	Ⅱ					点検					点検
												374					374
牧之内2号橋	村道	1号線	7.8	1959	63	R3	Ⅱ					点検					点検
												219					219
牧之内橋	村道	1号線	4.2	1955	67	R3	Ⅱ					点検					点検
												205					205
鴨之尾橋	村道	20号線	38.2	2020	2	R3	Ⅱ					点検					点検
												472					472
神前橋	村道	34号線	7.6	1962	60	R3	Ⅱ					点検					点検
												219					219
瀬戸川橋	村道	1-11号線	11.5	1965	57	R3	Ⅱ					点検					点検
												328					328
花尾橋	村道	5号線	8.9	1960	62	R3	Ⅱ					点検					点検
												219					219
百二沢橋	村道	9号線	6.6	1963	59	R3	Ⅱ					点検					点検
												219					219
細越橋	村道	1-1号線	17.5	1969	53	R3	Ⅱ					点検					点検
												341					341
鳥立橋	村道	10号線	16.5	1971	51	R3	Ⅱ					点検					点検
												341					341
釜蓋橋	村道	16号線	24.0	1953	69	R3	Ⅱ					点検					点検
												374					374
焼石橋	村道	10号線	7.5	1964	58	R3	Ⅱ					点検					点検
												219					219
明賀橋	村道	10号線	7.0	1957	65	R3	Ⅱ					点検					点検
												219					219
上坂橋	村道	28-4号線	26.0	1964	58	R3	Ⅱ					点検					点検
												374					374
稻荷橋	村道	34号線	5.6	1985	37	R3	Ⅱ					点検					点検
												219					219
花尾2号橋	村道	5号線	7.0	1962	60	R3	Ⅱ					点検					点検
												219					219
新井橋	村道	1号線	11.8	1964	58	R3	Ⅱ					点検					点検
												229					229
長倉橋	村道	12号線	8.6	1969	53	R3	Ⅱ					点検					点検
												219					219
車屋橋	村道	1-4号線	12.4	1981	41	R3	Ⅱ					点検					点検
												229					229
久木橋	村道	18号線	9.2	1968	54	R3	Ⅱ					点検					点検
												219					219
青木立橋	村道	12号線	8.6	1955	67	R3	Ⅱ					点検					点検
												219					219

<凡例>

点検	橋梁定期点検	補修Ⅱ	橋面工、橋体工（主桁・横桁・床版・支承）の補修
架替	架け替え	補修Ⅲ	橋面工、橋体工、下部工（橋台・橋脚）の補修
設計	補修（必要に応じて補強）工事の設計	補修Ⅳ	橋面工、下部工（橋台・橋脚）の補修
補修Ⅰ	橋面工（舗装・高欄・地覆・排水装置）の補修		

橋梁名	道路種別	路線名	橋長(m)	架設年度	供用年数	最新点検年次	判定区分	対策の内容・時期									
								R04	R05	R06	R07	R08	R09	R10	R11	R12	R13
年度別事業費累計(千円)								33,950	36,248	43,910	41,190	38,107	40,345	42,891	42,986	39,632	38,518
奈良尾2号橋	村道	12号線	17.9	1995	27	R3	I					点検					点検
												242					242
新法地沢橋	村道	1号線	23.9	1990	32	R3	I					点検					点検
												374					374
六十橋	村道	6-13-1号線	13.0	1974	48	R3	I					点検					点検
												229					229
今崩橋	村道	12-21号線	3.5	1979	43	R3	I					点検					点検
												205					205
山ノ神橋	村道	10号線	11.0	1972	50	R3	I					点検					点検
												229					229
絹張橋	村道	13号線	8.0	1964	58	R3	I					点検					点検
												219					219
山秋橋	村道	28号線	15.5	1980	42	R3	I					点検					点検
												341					341
絹張2号橋	村道	13号線	9.3	1967	55	R3	I					点検					点検
												219					219