

釜蓋団地 061号



釜蓋団地 062号



| | |
|------|---------------------|
| 敷地面積 | 251.41㎡(76.18坪)267㎡ |
| 建築面積 | 104.34㎡(31.56坪) |
| 延床面積 | 92.74㎡(28.05坪) |

小川村村営住宅 2工区(釜蓋団地 062号)

1階 平面図 S:1/50

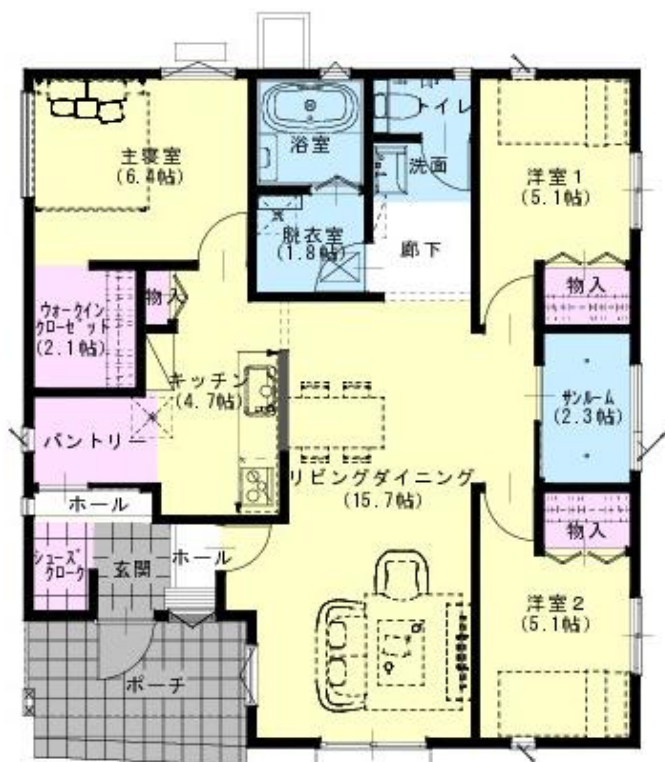
釜蓋団地 063号



釜蓋団地 064号



釜蓋団地 065号



釜蓋団地 065号

床面積 92.75㎡ (28.05坪)